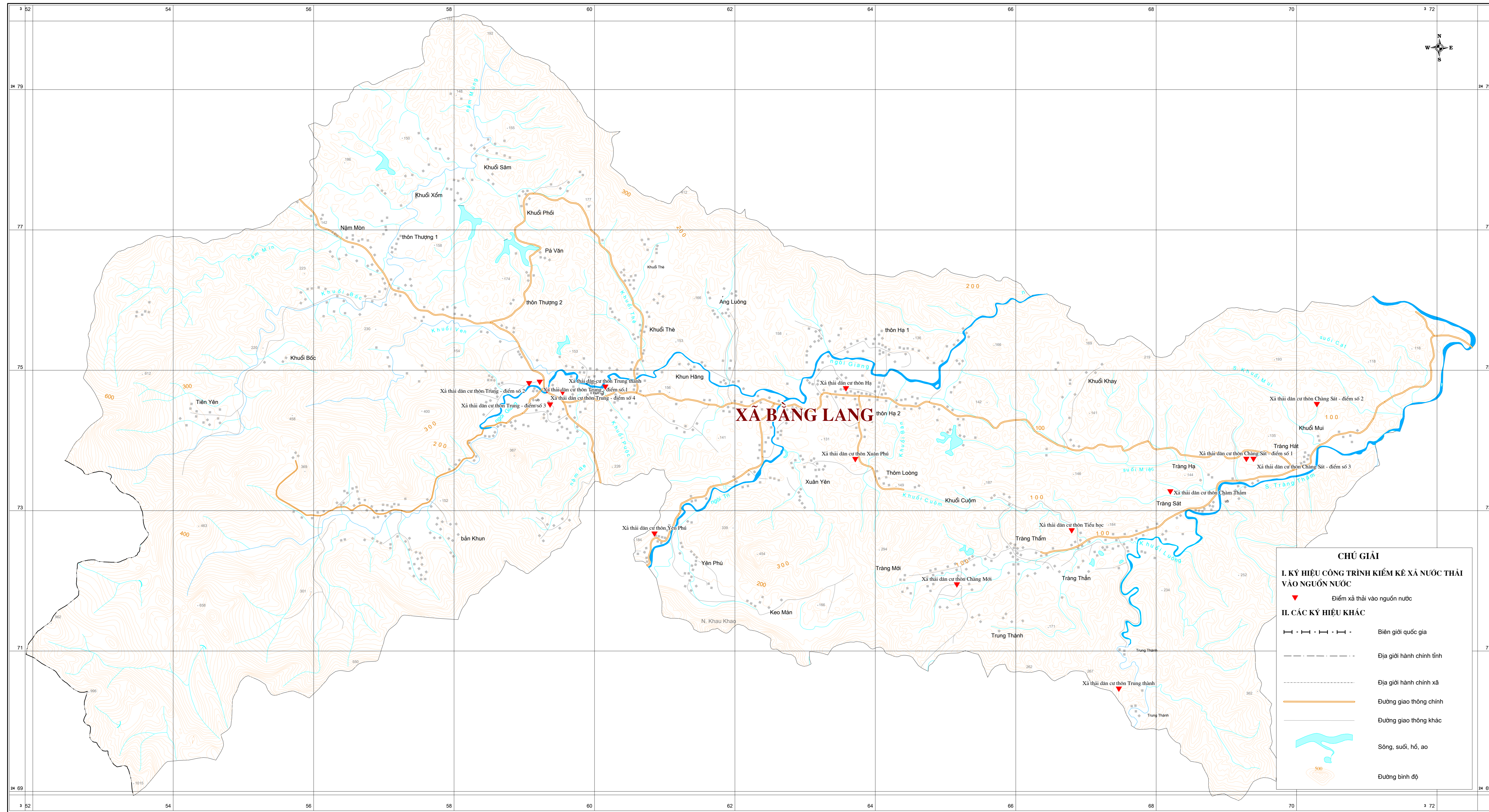


BẢN ĐỒ CÁC CHỈ TIÊU KIỂM KÊ XẢ NƯỚC THẢI VÀO NGUỒN NƯỚC XÃ BẰNG LANG - TỈNH TUYÊN QUANG



Công trình xả nước thải vào nguồn nước được kiểm kê					
TT	Tên chủ hộ/công trình	Xã/Ph	Lưu lượng xả thải (m ³ /ngày đêm)	Nguồn tiếp nhận nước thải	
1	Xã thải dân cư thôn Trung thành	Bằng Lang	18	Sinh hoạt	PL số 1
2	Xã thải dân cư thôn Trung - điểm số 1	Bằng Lang	22	Sinh hoạt	PL số 1
3	Xã thải dân cư thôn Trung - điểm số 2	Bằng Lang	15	Sinh hoạt	PL số 1
4	Xã thải dân cư thôn Trung - điểm số 3	Bằng Lang	21	Sinh hoạt	PL số 1
5	Xã thải dân cư thôn Trung - điểm số 4	Bằng Lang	22	Sinh hoạt	PL số 1
6	Xã thải dân cư thôn Hạ	Bằng Lang	22	Sinh hoạt	Ngòi Giang
7	Xã thải dân cư thôn Trung thành	Bằng Lang	10	Sinh hoạt	PL số 1
8	Xã thải dân cư thôn Yên Phú	Bằng Lang	11	Sinh hoạt	Ngòi Giang
9	Xã thải dân cư thôn Trung thành	Bằng Lang	12	Sinh hoạt	Tràng Thâm
10	Xã thải dân cư thôn Chăm Thâm	Bằng Lang	11	Sinh hoạt	Tràng Thâm
11	Xã thải dân cư thôn Chàng Sắt - điểm số 1	Bằng Lang	11	Sinh hoạt	Tràng Thâm
12	Xã thải dân cư thôn Xuân Phú	Bằng Lang	15	Sinh hoạt	Ngòi Giang
13	Xã thải dân cư thôn Chàng Mới	Bằng Lang	22	Sinh hoạt	Tràng Thâm
14	Xã thải dân cư thôn Tiểu học	Bằng Lang	20	Sinh hoạt	Tràng Thâm
15	Xã thải dân cư thôn Chàng Sắt - điểm số 2	Bằng Lang	18	Sinh hoạt	Tràng Thâm
16	Xã thải dân cư thôn Chàng Sắt - điểm số 3	Bằng Lang	12	Sinh hoạt	Tràng Thâm

TỶ LỆ 1:25.000

1:25.000
0 20 40 60 80 100

ỦY BAN NHÂN DÂN TỈNH TUYÊN QUANG		
SỞ NÔNG NGHIỆP VÀ MÔI TRƯỜNG		
Nhiệm vụ: Kiểm kê tài nguyên nước trên địa bàn tỉnh Tuyên Quang, giai đoạn đến năm 2025		
Bản đồ số: 3.08	Tỷ lệ 1:25.000	Năm 2026
Bản đồ các chỉ tiêu kiểm kê xả nước thải vào nguồn nước xã Bằng Lang, tỉnh Tuyên Quang		
CHỦ ĐẦU TƯ SỞ NÔNG NGHIỆP VÀ MÔI TRƯỜNG TỈNH TUYÊN QUANG	ĐƠN VỊ TƯ VẤN LIÊN ĐOÀN QUY HOẠCH VÀ ĐIỀU TRA TẠI NGUYÊN NƯỚC MIỀN BẮC	